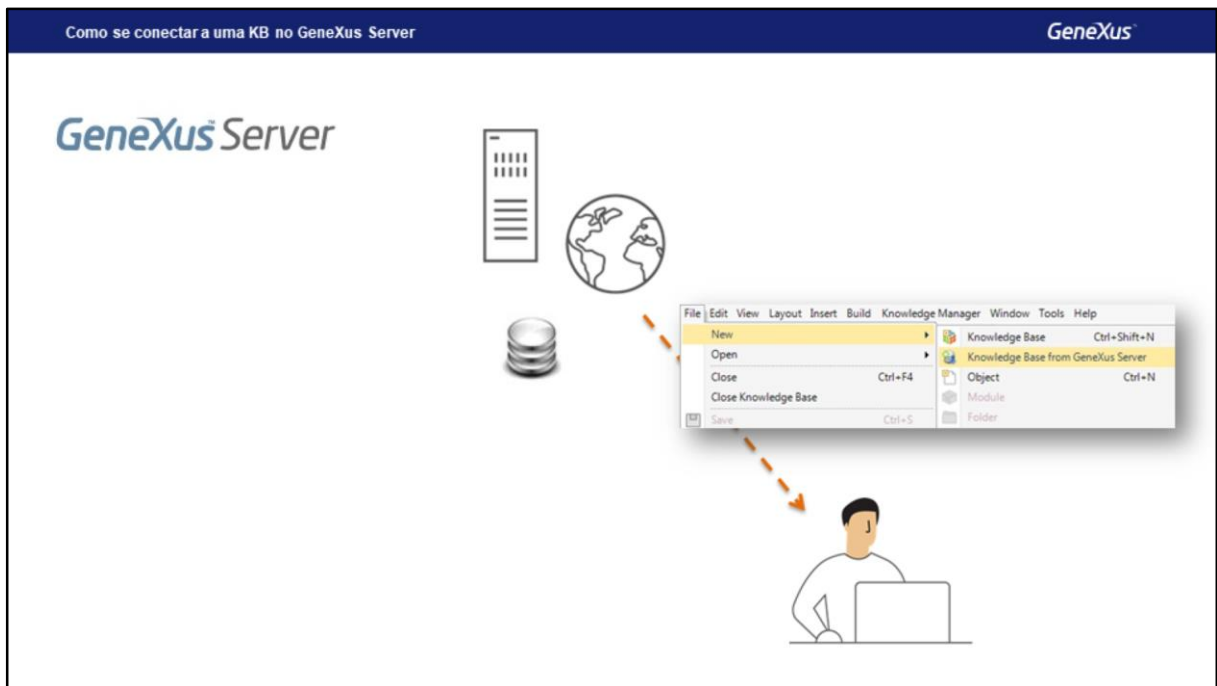


GeneXus Server

Como se conectar a uma KB no GeneXus Server

GeneXus 16

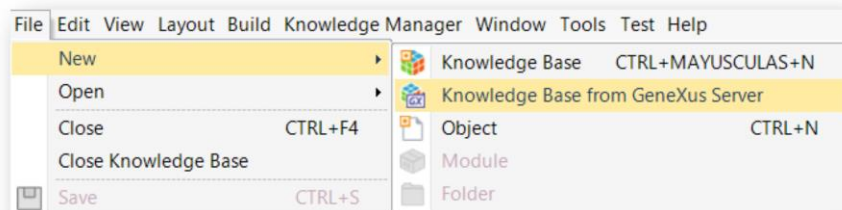
Agora que já temos nossa KB administrada pelo server, vejamos quais etapas outro desenvolvedor deve seguir para conectar-se a ela.



Como vimos há alguns instantes, quando o desenvolvedor Diego tentou se conectar à KB que Mary havia publicado, ele executava a operação Knowledge Base from Server.

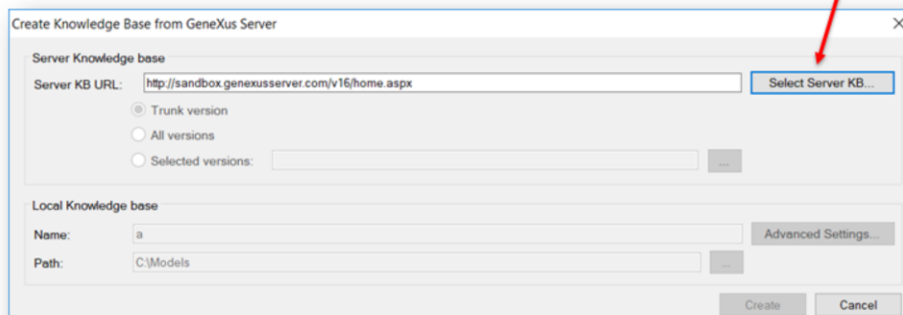
Esta operação é a primeira que deve ser concluída para que o desenvolvedor possa se inscrever em uma KB que está sendo administrada por um servidor GeneXus.

GeneXus Server



Para isto deve-se ir para a opção File da barra de menu e seleccionar New / Knowledge Base from Server.

GeneXus Server



The screenshot shows a dialog box titled "Create Knowledge Base from GeneXus Server". It is divided into two main sections: "Server Knowledge base" and "Local Knowledge base".

Server Knowledge base:

- Server KB URL:** A text field containing "http://sandbox.genexusserver.com/v16/home.aspx". To its right is a button labeled "Select Server KB...". A red arrow points to this button.
- Version selection:** Three radio buttons are present: "Trunk version" (selected), "All versions", and "Selected versions:". The "Selected versions:" option has an associated empty text field and a small "..." button.

Local Knowledge base:

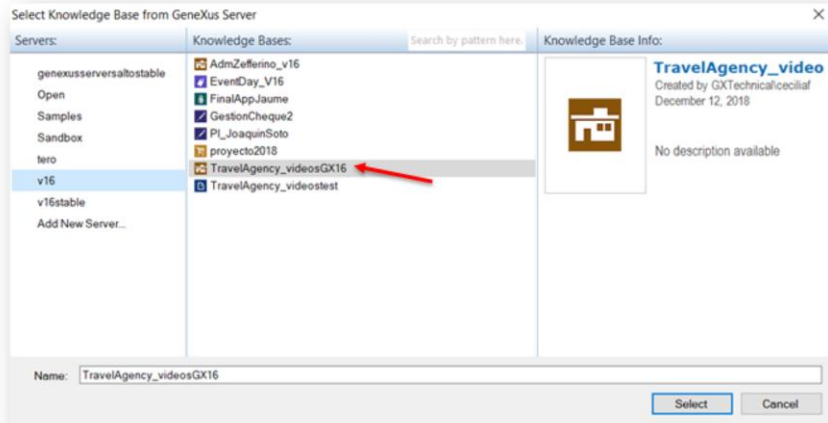
- Name:** A text field containing "a". To its right is a button labeled "Advanced Settings...".
- Path:** A text field containing "C:\Models". To its right is a small "..." button.

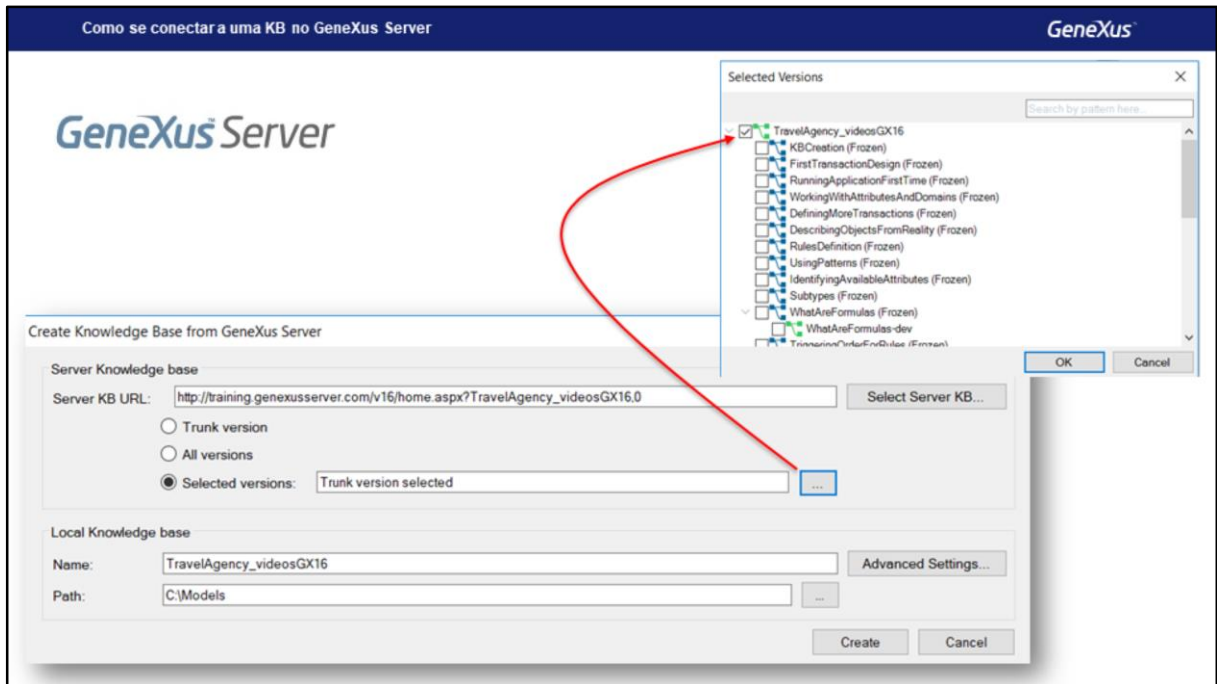
At the bottom right of the dialog are two buttons: "Create" and "Cancel".

Deverá ser indicada a localização correspondente do Server, e a versão da KB à qual queremos nos conectar.

O server Sanbox é público y grátis.

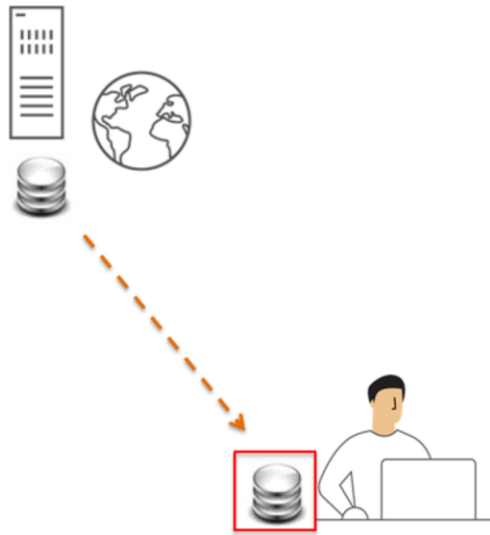
GeneXus Server





Embora para cada Kb publicada no server possamos visualizar todas as versões que foram criadas, tanto versões de desenvolvimento como versões congeladas, é importante lembrar que sobre uma versão congelada, sendo uma versão somente leitura, não será possível realizar modificações.

Depois de selecionada a correspondente versão de desenvolvimento, um nome deverá ser indicado para a KB, a localização.

GeneXus Server

Assim que esse processo for concluído, o desenvolvedor terá de forma local uma KB que será uma cópia exata daquela que se encontra administrada pelo server.

O processo de conexão com o server termina e o desenvolvedor poderá trabalhar offline, isto é, sem estar conectado.

Vejamos esta operação a partir do GeneXus.



[DEMO: <https://youtu.be/r99uFtAQm9I>]

Então, sem ter qualquer KB aberta, vamos para a opção File, New, Knowledge Base from Server.

Especificamos a correspondente url do server e pressionamos o botão para receber as informações das bases de conhecimento que estão disponíveis. Nosso servidor tem neste momento duas KBs que estão sendo administradas, e observe que para cada uma delas podemos ver as versões que foram definidas, tanto versões de desenvolvimento, quanto versões congeladas.

Em seguida, nos conectamos com a KB que enviamos, KBWorldCup. Podemos especificar um novo nome para nossa cópia local da KB, colocaremos WorldCupDiego, o diretório onde estará localizada...e se pressionamos este botão Advanced, veremos as informações relacionadas à base de dados necessária para armazenar os objetos da KB.

Pressionamos Create.



Videos

training.genexus.com

Documentation

wiki.genexus.com

Certifications

training.genexus.com/certifications